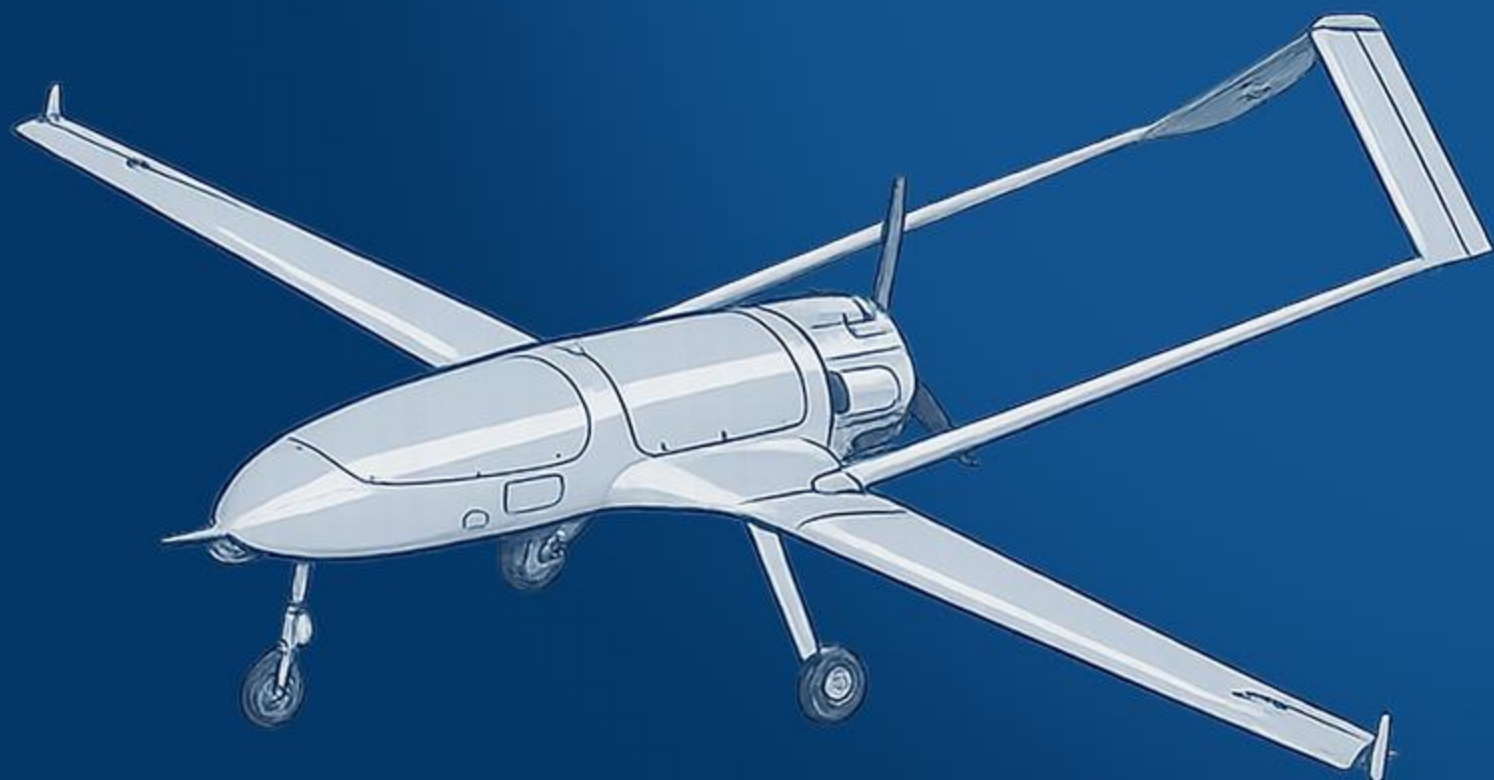




Прокуратура
Саратовской
области

ЧТО ДЕЛАТЬ ПРИ АТАКЕ БЕСПИЛОТНЫХ ЛЕТАТЕЛЬНЫХ АППАРАТОВ?

ПРОКУРАТУРА САРАТОВСКОЙ ОБЛАСТИ ИНФОРМИРУЕТ





Прокуратура
Саратовской
области



ЕСЛИ ВЫ УВИДЕЛИ ПРИБЛИЖАЮЩИЙСЯ ДРОН ИЛИ УСЛЫШАЛИ ЗВУКИ ВЗРЫВОВ

- Найдите подвал, бетонное здание или другое место, чтобы защититься от осколков и ударной волны
- Избегайте открытых пространств. Для передвижения выбирайте защищенные маршруты, используйте здания, деревья и другие объекты



Прокуратура
Саратовской
области

ЕСЛИ АТАКА ЗАСТАЛА ВАС В ЗДАНИИ

- Уйдите вглубь помещений (в ванную комнату/коридор/кладовую), если вы находитесь в доме/квартире
- Не пользуясь лифтом, спуститесь на цокольный этаж, в подвал или подземный паркинг





Прокуратура
Саратовской
области

ЕСЛИ В МОМЕНТ УГРОЗЫ ВЫ НАХОДИТЕСЬ НА УЛИЦЕ

- Покиньте зону видимости
- Укройтесь в строении, подвале, убежище, под деревьями
- При сбросе боеприпаса – отбегите в сторону, лягте на землю, за бордюр, в низину и закройте голову
- После первого взрыва продолжайте оставаться на земле в положении лежа, откатитесь или отползите в сторону
- При падении БПЛА не приближайтесь к нему или его частям и тем более не прикасайтесь. Это крайне опасно





Прокуратура
Саратовской
области

ЕСЛИ В МОМЕНТ АТАКИ ВЫ ЕДЕТЕ В АВТОМОБИЛЕ ИЛИ ОБЩЕСТВЕННОМ ТРАНСПОРТЕ

- Остановите транспортное средство и покиньте его
- Укройтесь в здании, подвале, за деревьями, в яме
- Видя пикирующий объект, резко затормозите при его приближении
- Если людей много и нет укрытия, – разбегайтесь в разные стороны

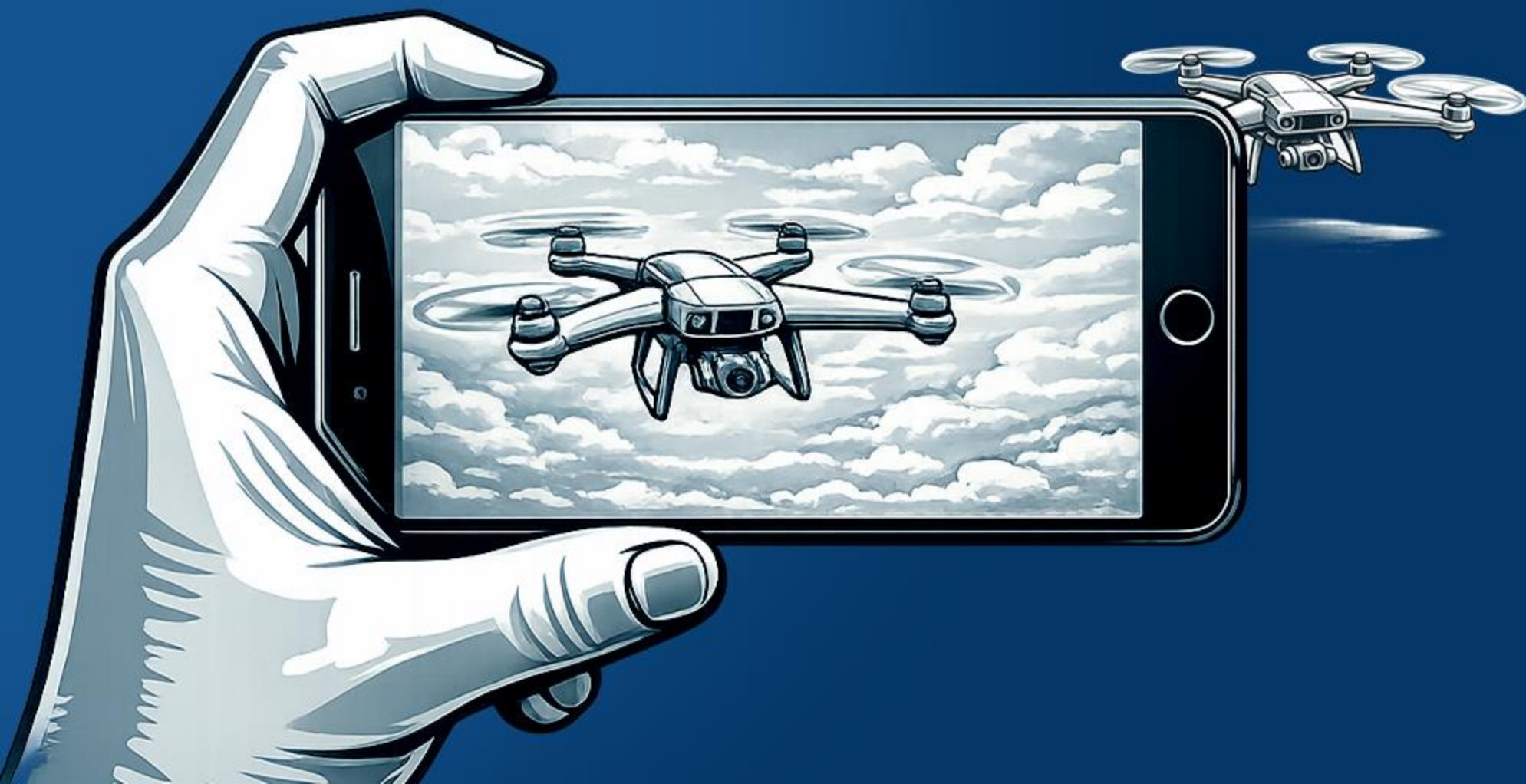




Прокуратура
Саратовской
области

ЗАПРЕЩЕНО

- Публиковать фото- и видеоматериалы с мест обнаружения БПЛА в открытых интернет-источниках
- Приближаться к обломкам БПЛА и касаться их





Прокуратура
Саратовской
области

Об обнаружении беспилотников следует сообщить по номеру 112 или по телефону ЕДДС своего населенного пункта

В случае причинения вреда жизни или здоровью, а также ущерба имуществу, вопрос о выплате компенсаций решается в установленном законом порядке





Прокуратура
Саратовской
области

ЕСЛИ ИМУЩЕСТВУ В РЕЗУЛЬТАТЕ АТАКИ БПЛА ПРИЧИНЁН УЩЕРБ, ТО НЕОБХОДИМО

- Зафиксировать повреждения с участием представителей МЧС, полиции, органов местного самоуправления и составить акт обследования
- Собрать документы, подтверждающие права на имущество
- Передать заявление о возмещении ущерба и собранные документы в уполномоченные органы местного самоуправления по месту нахождения поврежденного имущества
- Обратиться в страховую компанию, если имущество было застраховано