

## ОПИСАНИЕ МЕСТОПОЛОЖЕНИЯ ГРАНИЦ

Публичный сервитут в целях проведения капитального ремонта сооружения -  
подключение скважины №11 Разумовского месторождения на сборный пункт  
"Разумовский" (Конденсатопровод)

(наименование объекта, местоположение границ которого описано (далее – объект))

### Раздел 1

Сведения об объекте		
№ п/п	Характеристики объекта	Описание характеристик
1	2	3
1	Местоположение объекта	Саратовская область, Перелюбский район, Натальиноярское муниципальное образование, Разумовское месторождение
2	Площадь объекта +/- величина погрешности определения площади (Р +/- Дельта Р)	9837 м ± 347 м
3	Иные характеристики объекта	Капитальный ремонт участков (частей) инженерных сооружений, являющихся линейными объектами

## Раздел 2

### Сведения о местоположении границ объекта

1. Система координат МСК 64 зона 3

2. Сведения о характерных точках границ объекта

Обозначение характерных точек границ	Координаты, м		Метод определения координат характерной точки	Средняя квадратическая погрешность положения характерной точки ( $M_t$ ), м	Описание обозначения точки на местности (при наличии)
	X	Y			
1	2	3	4	5	6
1	522745.81	3403378.34	Картометрический метод	1.00	—
2	522754.10	3403401.92	Картометрический метод	1.00	—
3	522659.76	3403435.09	Картометрический метод	1.00	—
4	522638.46	3403444.58	Картометрический метод	1.00	—
5	522619.04	3403447.06	Картометрический метод	1.00	—
6	522380.63	3403525.62	Картометрический метод	1.00	—
7	522372.80	3403501.87	Картометрический метод	1.00	—
8	522613.50	3403422.56	Картометрический метод	1.00	—
9	522629.84	3403421.01	Картометрический метод	1.00	—
10	522651.47	3403411.50	Картометрический метод	1.00	—
1	522745.81	3403378.34	Картометрический метод	1.00	—

3. Сведения о характерных точках части (частей) границы объекта

Обозначение характерных точек части границы	Координаты, м		Метод определения координат характерной точки	Средняя квадратическая погрешность положения характерной точки ( $M_t$ ), м	Описание обозначения точки на местности (при наличии)
	X	Y			
1	2	3	4	5	6

## Заключение кадастрового инженера

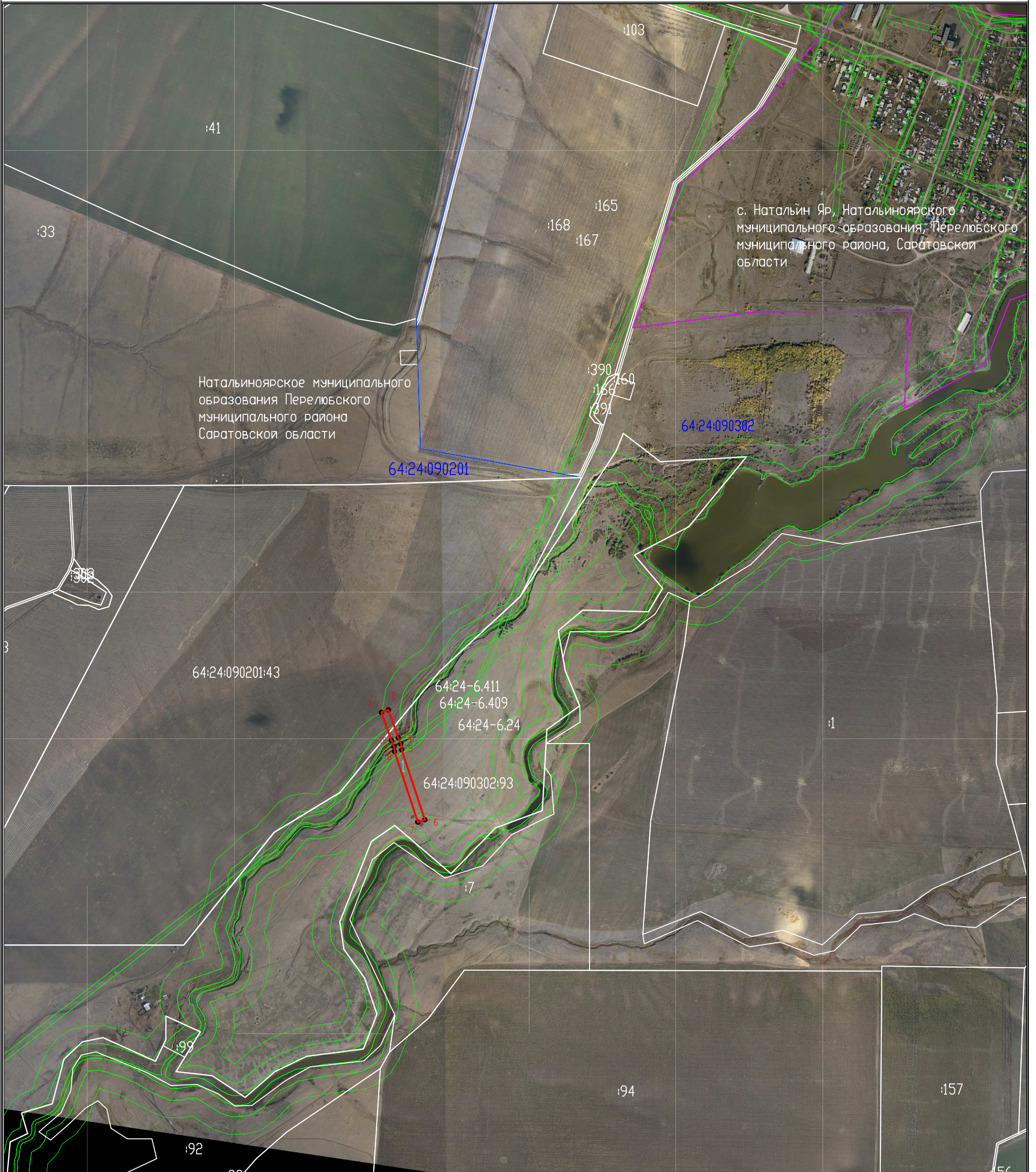
Работы по установлению публичного сервитута проводятся для использования земельных участков 64:24:090201:43, 64:24:090302:93 в соответствии с подпунктом 6 ст. 39.37 Земельного кодекса РФ, в целях проведения капитального ремонта участков (частей) сооружения, являющегося линейным объектом – Подключение скважины №11 Разумовского месторождения на сборный пункт "Разумовский" (Конденсатопровод) с кадастровым номером 64:24:000000:1102.

Описание местоположение сервитута подготовлено в соответствии с приказом от 13 января 2021 г. №п/0004 «Об установлении требований к графическому описанию местоположения границ публичного сервитута, точности определения координат характерных точек границ публичного сервитута, формату электронного документа, содержащего указанные сведения»

В связи с использованием картометрического метода определения координат, величина средней квадратической погрешности местоположения характерных точек принята равной величине 1, с учетом величины средней квадратической погрешности точки принимается равной 0,0005 метра в масштабе ортофотоплана М1:2000, в соответствии с приказом Федеральной службы государственной регистрации, кадастра и картографии от 23 октября 2020 г. N П/0393 "Об утверждении требований к точности и методам определения координат характерных точек границ земельного участка, требований к точности и методам определения координат характерных точек контура здания, сооружения или объекта незавершенного строительства на земельном участке, а также требований к определению площади здания, сооружения, помещения, машино-места".

Фактическая величина средней квадратической погрешности определения координат характерной точки границы земельного участка не должна превышать значения точности (средней квадратической погрешности) определения координат характерных точек границ земельных участков из установленных требованиями.

# Схема границ публичного сервитута



Масштаб 1:13000

**Условные обозначения:**

- Граница муниципального образования по сведениям ЕГРН
- Граница кадастрового квартала по сведениям ЕГРН
- Граница земельных участков по сведениям ЕГРН
- Граница ЗОУИТ по сведениям ЕГРН
- Граница публичного сервитута
- Характерная точка границы, сведения о которой позволяют однозначно определить ее положение на местности;
- 1 Обозначение новой характерной точки
- 64:24:090202 Номер кадастрового квартала
- :170 Кадастровый номер земельного участка
- 1 Обозначение контура публичного сервитута